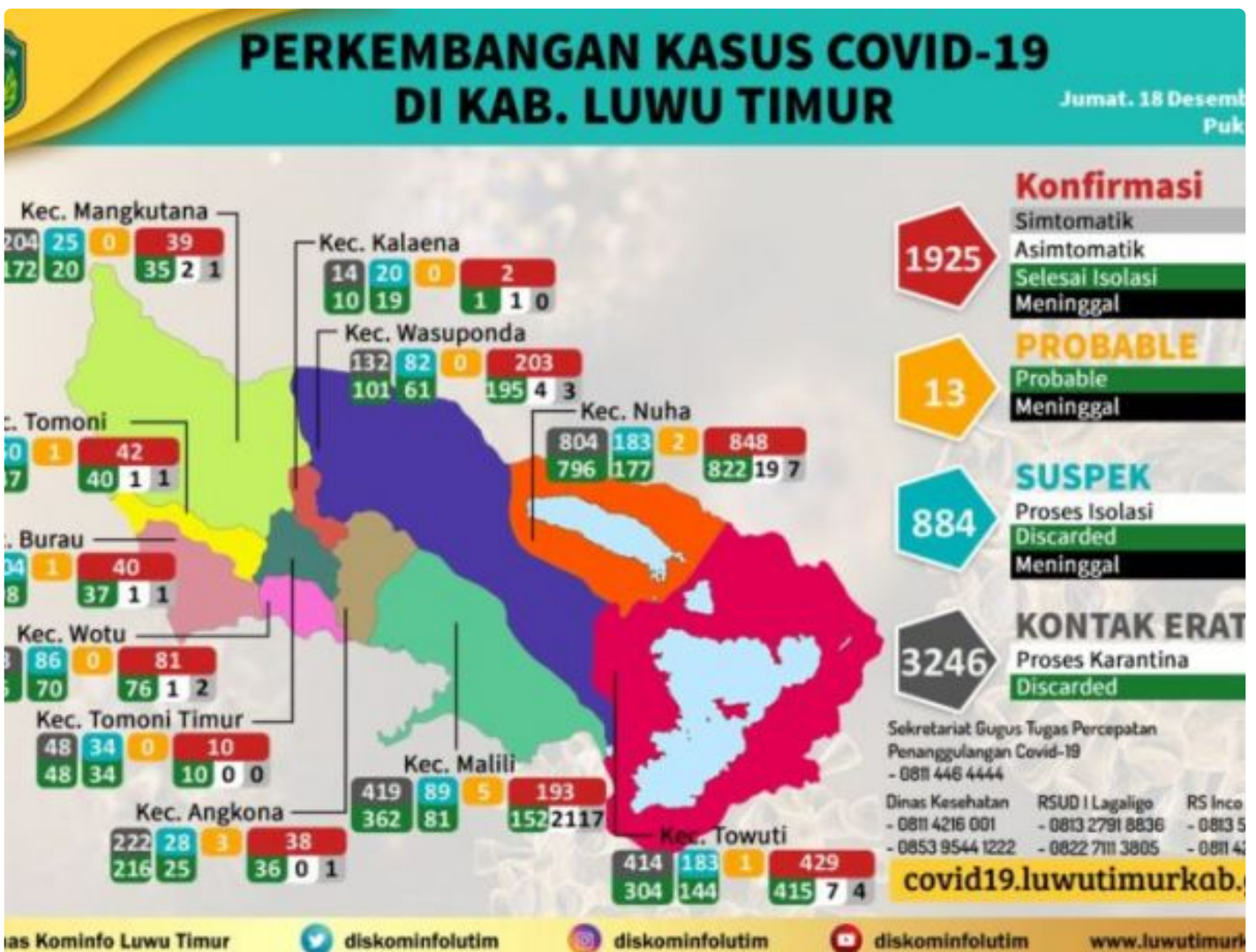


Update Covid-19 di Luwu Timur Hari Ini: Pasien Sembuh bertambah 8, Kasus Baru 11 dan 1 Lagi Meninggal

Suhardi - LUWUTIMUR.INDONESIASATU.CO.ID

Dec 18, 2020 - 17:45



LUWU TIMUR, - Satuan Tugas Penanganan Covid19 Kabupaten Luwu Timur kembali merilis update perkembangan virus corona di Kabupaten Luwu Timur, Jumat (18/12/2020).

Merujuk informasi yang diberikan oleh Juru Bicaranya, Masdin, jumlah kasus

corona di Kabupaten Luwu Timur per hari ini telah mencapai 1.925 kasus. Jumlah tersebut bertambah 11 kasus dalam 24 jam terakhir.

Menurut Masdin, dari jumlah kasus corona tersebut, sebanyak 1.819 orang telah sembuh dari Covid-19 berkat adanya penambahan 8 orang.

Sejauh ini, sambungnya, jumlah total kasus corona terbanyak berasal dari Kecamatan Nuha, lalu Kecamatan Towuti dan Kecamatan Wasuponda.

“Adapun 11 kasus baru hari ini tersebar di 1 kecamatan, yakni Kecamatan Malili. Sedangkan untuk 8 pasien sembuh/selesai isolasi berasal dari Kecamatan Towuti 3, Kecamatan Wasuponda 2, Kecamatan Nuha 2, dan Kecamatan Malili 1 orang. Sedangkan untuk 1 pasien meninggal akibat covid19 berasal dari Kecamatan Burau,” rincinya.

“Khusus pasien meninggal akibat covid19, ini sudah yang ke 12 orang, kita semua berharap agar tidak ada lagi yang meninggal. Jadi mari kita lindungi diri kita dan keluarga dari pandemi ini dengan mematuhi protokol kesehatan dan senantiasa meningkatkan imun tubuh,” pesan Kepala Dinas Kominfo tersebut.

Berikut update lengkap perkembangan virus corona di Kab. Luwu Timur per tanggal 18 Desember 2020 :

1. Konfirmasi 1.925 (simtomatik 37, asimtomatik 57, sembuh/selesai isolasi 1.819, meninggal 12),
2. Probable 13 (probable 11, meninggal 1),
3. Suspek 884 (proses isolasi 107, discarded 776, meninggal 0),
4. Kontak Erat 3.246 (proses karantina 314, discarded 2.916). (Kominfo/JIS)